

La charte d'avenir bovins lait du CRIEL Alpes Massif Central

Les dispositifs "jeunes installés"
FONDS COLLECTIF, ENTREPRISES ET PARTENAIRES



POUR QUE CHACUN
PUISSE MIEUX VIVRE
SON MÉTIER

POUR PERMETTRE UN CHOIX ÉCLAIRÉ
AUX CONSOMMATEURS ET
SOUTENIR UN EXPORT DURABLE
ET CRÉATEUR DE VALEUR



CAR LA SÉCURITÉ ALIMENTAIRE
EST NOTRE ENGAGEMENT
DE TOUS LES INSTANTS

POUR PRÉSERVER
L'ENVIRONNEMENT ET
GARANTIR LE BIEN-ÊTRE ANIMAL

NOTRE AMBITION

La Charte d'avenir bovins lait du CRIEL Alpes
Massif Central intervient sur deux niveaux
complémentaires :

- Un champ d'actions collectives avec notamment le déploiement d'un fonds et d'un chéquier de 2500 € pour tout nouveau porteur de projet
- Un champ privé avec des dispositions particulières "jeunes installés" qui peuvent figurer dans la contractualisation faite entre les éleveurs, leur Organisation de Producteurs, leur entreprise ou leur coopérative, complétées par les services spécifiques de nos organisations professionnelles partenaires.

Cette plaquette vous présente et recense ces dispositifs, qui constituent un signal fort de la filière laitière envers les nouvelles générations à qui nous souhaitons la bienvenue !

Jean Michel Javelle

Président du CRIEL AMC

NOS PARTENAIRES INSTITUTIONNELS REGIONAUX



Le fonds collectif de la charte d'avenir du CRIEL Alpes Massif Central

Renouvellement des générations en filière bovins lait Auvergne-Rhône-Alpes

Contexte

Le CRIEL, le CNIEL, alimentent un fonds collectif pour compléter des aides du Conseil régional AURA, afin d'octroyer **un droit à tirer de 2500 € aux nouveaux porteurs de projets** de la filière bovin lait pour soutenir :

- La prise de congés (via le service remplacement)
- L'accompagnement des ressources humaines
- Le conseil à la qualité du lait

Partenaires



Instruction



Bénéficiaires

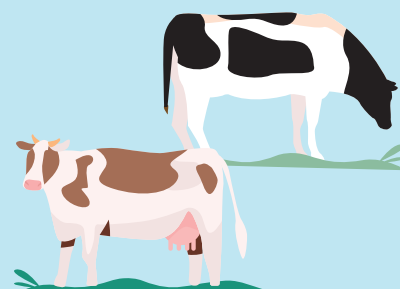


TOUT NOUVEL ÉLEVEUR :

- En filière laitière bovine (vs fermière), détenant au moins 10 VL.
- Ayant son siège d'exploitation sur la zone AURA
- Ayant moins de 40 ans
- Au statut d'agriculteur à titre principal
- Dans ses 3 premières années d'installation

POUR LES DOSSIERS HORS PARCOURS DJA, IL EST DEMANDÉ :

- Un parrainage de la laiterie
- Une étude économique



Actions aidées

Le chéquier de 2500€

Soutiendra au choix de l'éleveur une ou plusieurs **ACTIONS**

Mesure 1 SERVICE DE REPLACEMENT POUR PRISE DE CONGES

Contenus
possibles

- 3 jours minimum dont un week-end avec justificatif d'hébergement
- Financement de la journée préalable de délivrance des consignes

Mesure 2 ACCOMPAGNEMENT RESSOURCES HUMAINES

- Fonctionnements d'équipe
- Organisation du travail, gestion du temps,
- Coaching des associés accueillants

Mesure 3 CONSEIL QUALITÉ DU LAIT

- Appui préventif "cellules"
- Accompagnement pour production au lait cru
- Maîtrise de la qualité du lait : approche globale, y compris richesse du lait.

Taux
d'intervention

100%

100%

100%

Cibles
organismes
réalisateurs

Service de Remplacement (SR)
pour les départements ne disposant pas de SR, les dossiers seront étudiés au cas par cas.

- Réseau Chambres d'Agriculture prioritairement, Trame
- FD GAEC, GAEC et Société
- Consultants : Terre de potentiels, ImpactBy ...

- GDS AURA - groupe technique lait cru
- FIDOCL
- BTPL
- Les entreprises laitières

Les structures pouvant vous accompagner dans le cadre de la charte d'avenir bovins lait du CRIEL Alpes Massif Central

Liste non exhaustive restant ouverte à toute structure justifiant de compétences en rapport avec l'une des 3 mesures ciblées par le "chèque jeune installé"

Service de remplacement pour prise de congés

STRUCTURE	TERRITOIRES D'INTERVENTION	CONTACT
Service de remplacement	AURA	Contact de votre département sur servicederemplacement.fr

Appui ressources humaines

ACCOMPAGNEMENT D'ÉQUIPE, COACHING INDIVIDUEL, FORMATION, MÉDIATION...

STRUCTURE	TERRITOIRES D'INTERVENTION	CONTACT
BTPL	AURA	Michel DERAEDT - 06 84 20 81 79
CA 01	Ain	Françoise CORTEY - 04 74 45 67 19
CA 07	Ardèche	Cecile LALAQUE - 04 75 20 28 00
CA 38*	Isère	Lise ESCALLIER - 04 76 20 68 18
CA 63*	Puy-de-Dôme	Chantal COLLINET - 04 73 79 58 72
CA 69*	Rhône	Lydie HOUAL - 06 73 98 49 54
CER 03*	Allier	Patrice JENIN - 04 70 34 12 00
Sophie MARÇOT	Isère et départements limitrophes	Sophie MARÇOT - 06 30 19 81 97
Terre de Potentiels*	Savoies et départements limitrophes	Carole VALLET - 06 95 23 27 85
TransFormation Associés*	Ain, Loire et Rhône	Danielle GUILBAUD - 06 75 35 34 59

Formation

PROFESSIONNALISER SES PRATIQUES MANAGÉRIALES, FONCTIONNEMENT EN ÉQUIPE...

STRUCTURE	TERRITOIRES D'INTERVENTION	CONTACT
Chambres d'Agriculture départementales	AURA	Contacter les ingénieurs formation de vos départements
ImpactBy Formation	Auvergne	Pierre ROUGIÉ - 06 64 64 23 54
TRAME	AURA	Antoine CARRET - 06 82 81 01 93

Qualité du lait

SUIVI PRÉVENTIF CELLULES (COFINANCEMENT RÉGION), VEILLE QUALITÉ DU LAIT, CONSEIL LAIT CRU, CONSEIL TRAITE...

STRUCTURE	TERRITOIRES D'INTERVENTION	CONTACT
FIDOCL	AURA	Alexandre MATHOREL - 06 27 89 51 13
BTPL	AURA	Michel DERAEDT - 06 84 20 81 79
Entreprises laitières	AURA	-

*certifié GAEC&Sociétés

Pour plus de détails et contenu → CRIEL : contact@crielamc.fr

Pour l'instruction de votre "Chéquier Jeune" → AUvergne Rhône Alpes Élevage : contact@aurafilieres.fr



Les laiteries

La charte d'avenir



ALTITUDE

Le choix de l'élevage authentique

CONTACT

Groupe Altitude
15006 AURILLAC
04 71 64 48 48

NOS ACTIONS :

- **Parrainage du Jeune Coopérateur** par un Administrateur
- **Journée découverte** réservée aux JA
- **Réunions de formation ou d'information** spécifiques aux Jeunes Coopérateurs

NOS AIDES :

- **Suivi technique, économique et** sanitaire rapproché et personnalisé
- **Avances de trésorerie** sans intérêts et crédits gratuits
- **Remises** sur fournitures
- **Accès privilégié** au programme de reconnaissance de la fidélité ALTIplus



CONTACT

Laiterie Hubert
Triballat Rians
18220 RIANS
02 48 66 22 00

NOS ACTIONS :

- **Attribution de volumes supplémentaires***
- **Prix minimum garanti** sur 7 ans
- **Accompagner** : CBPE, Cap2er et Label Bas Carbonne
- **Démarche "Élevage durable"** en partenariat avec WWF, CIWF, et LPO
- **17€/j/exploitation** pour le service remplacement

*conditions et précisions à demander auprès de l'entreprise



CONTACT

Sodiaal Union
38200 VIENNE
04 74 31 90 35

Un dispositif spécifique : la "SODIAAL BOX"

NOS ACTIONS :

- Une attribution de volume*

NOS AIDES :

- Un chéquier de 10 000€ (sous conditions) pour financer :
 - À 35% des investissements liés à la production laitière, ainsi que les accès et abords
 - À 45% des actions de formation, du remplacement pour voyages professionnels
 - À 20% du capital social
- Une aide à la trésorerie
 - Déclenchée en cas de baisse de prix, sous conditions



CONTACT

Laiterie Gérentes
43200 ARAULES
04 71 65 70 40

NOS ACTIONS :

- Participation à des échanges avec les classes d'étudiants, soit dans leurs écoles, soit à la laiterie dans notre galerie de visite
- Attribution de droits à produire en correspondance au projet d'installation



CONTACT

Société fromagère
du Livradois
63980 FOURNOLS
04 73 72 10 27

NOS AIDES :

- Un prix minimum garanti pour les JA sur le prix du lait* (conventionnel et AOP)
- Une aide au service de remplacement
- Attribution de droits à produire supplémentaires*

*conditions et précisions à demander auprès de l'entreprise

PAUL DISCHAMP

FROMAGER ET AFFINEUR
DEPUIS 1911

CONTACT

Paul Dischamp
63530 SAYAT
04 73 62 81 81

GARANTIE DE VOLUME :

- Attribution de volume*

PRIX DE BASE MINIMUM GARANTI SUR 7 ANS :

- Contrat avec notre Organisation de Producteurs
- **Volume primé** : Part du nouvel installé (exemple 50 % du volume pour un GAEC de 2 associés)
- Prix de base 38/32 hors primes
- Paiement en début d'année suivante avec le solde AOP (taux de transformation)
- Maintien en AOP



CONTACT

Fruitière de Domessin
38730 VAL DE VIRIEU
06 84 99 35 91

NOS ACTIONS :

- Attribution de volume* en cohérence avec le projet d'installation

NOS ACTIONS :

- Aide forfaitaire mensuelle versée sur les 3 premières années d'installation



CONTACT

Coopérative Auvergne Limousin
07 86 14 37 22
coopal@aura.chambagri.fr

NOS ACTIONS :

- Suivi qualité

NOS AIDES :

- Attribution de volume*

*conditions et précisions à demander auprès de l'entreprise

Conseil & Formation

La charte d'avenir



CONTACT

Centre d'Élevage de Poisy
74330 POISY
04 50 46 20 13

NOS ACTIONS :

- Proposer des formations qualifiantes (du CAPa au post- BTS) et continues professionnalisantes
- Promouvoir le métier d'éleveur via des actions de communication positive
- Développer des programmes de Recherche & Développement dédiés à l'élevage laitier de montagne et semi-montagne

NOTRE MOYEN :

PRISM – Pôle de Ressources et d'Innovation pour les Systèmes laitiers de Montagne



NOS THÉMATIQUES :

- Production de fourrages et autonomie protéique
- Agro-écologie
- Optimisation des ressources en eau
- Stockage de carbone dans les milieux agropastoraux alpins



NOS ACTIONS :

- Interface Mil'Klic, accès aux données troupeau Mil'Klic, données interprofessionnelles et contrôle de performance (TB, TP, cellules, acides gras, acétonémie, indicateurs par stade) + formation et accompagnement dans l'utilisation
- Observation des données et alerte en cas de modification des paramètres laitiers
- Conseil thématique en début de projet, aussi bien technico-économique qu'en alimentation ou en pilotage de la ration



Afin de maintenir l'activité socio-économique générée par la filière laitière dans nos territoires, **la charte d'avenir Bovin Lait a vocation à dynamiser les opérations liées au renouvellement des générations dans cette filière.** Le réseau des Chambres d'Agriculture en est le principal acteur, il y consacre des moyens financiers et humains importants.

Des parcours d'accompagnement des projets d'installation d'une part et de transmission d'autre part ont été mis en place avec **le soutien financier du Conseil Régional Auvergne Rhône-Alpes, de l'État et des Chambres d'Agriculture.** Ils ont fait la preuve de leur efficacité en favorisant la création ou la pérennisation d'exploitations viables, vivables et transmissibles.



LES POINTS ACCUEIL INSTALLATION EN AUVERGNE-RHÔNE-ALPES

CHAMBRE D'AGRICULTURE DE L'AIN

À BOURG EN BRESSE

Tél. : 04 74 45 56 68

point-accueil-installation@ain.chambagri.fr

CHAMBRE D'AGRICULTURE DE LA LOIRE

À FEURS

Tél. : 04 77 91 43 26

point-accueil-installation@loire.chambagri.fr

CHAMBRE D'AGRICULTURE DE L'ALLIER

À MOULINS

Tél. : 04 70 48 42 42

pointaccueilinstallation@allier.chambagri.fr

CHAMBRE D'AGRICULTURE DE LA HAUTE-LOIRE

À LE PUY EN VELAY

Tél. : 04 71 07 21 28

paitinstallation@haute-loire.chambagri.fr

CHAMBRE D'AGRICULTURE DE L'ARDÈCHE

À PRIVAS

Tél. : 04 75 20 28 07

point-accueil-installation@ardeche.chambagri.fr

CHAMBRE D'AGRICULTURE DU PUY DE DÔME

À AUBIÈRE

Tél. : 04 73 44 43 35

paitinstallation@puy-de-dome.chambagri.fr

CHAMBRE D'AGRICULTURE DU CANTAL

À AURILLAC

Tél. : 04 71 45 56 04

odile.bombal@cantal.chambagri.fr

CHAMBRE D'AGRICULTURE DU RHÔNE

À LA TOUR DE SALVAGNY

Tél. : 04 78 19 61 39

point-accueil-installation@rhone.chambagri.fr

CHAMBRE D'AGRICULTURE DE LA DRÔME

À BOURG LES VALENCE

Tél. : 04 75 82 40 25

point-accueil-installation@drome.chambagri.fr

CHAMBRE D'AGRICULTURE SAVOIE MONT-BLANC 73

À SAINT BALDOPH

Tél. : 04 79 60 49 36

point-accueil-installation@smb.chambagri.fr

CHAMBRE D'AGRICULTURE DE L'ISÈRE

À GRENOBLE

Tél. : 04 76 20 67 01

point-accueil-installation@isere.chambagri.fr

CHAMBRE D'AGRICULTURE SAVOIE MONT-BLANC 74

À ANNECY

Tél. : 04 50 88 18 63

point-accueil-installation@smb.chambagri.fr

Plus d'informations sur : www.deveniragriculteur.fr



NOS ACTIONS :

- Déploiement de programmes sanitaires en lien avec les maladies animales de la filière
- Formation, suivi technique des éleveurs pour une meilleure performance santé animale

NOS AIDES :

- Journée dédiée aux jeunes installés pour faire le point sur les clés d'une gestion sanitaire efficace
- Des soutiens variables selon les départements (prenez contact avec votre GDS)



NOS ACTIONS :

- **Bâtir un prévisionnel** : étude économique, juridique, recherche de financement
- **Mieux gérer** : analyser les résultats, anticiper les résultats futurs
- **Évoluer** : étude économique, statut juridique, réglementaire et fiscal



CONTACT

carole@terredepotentiels.fr
06 95 23 27 85
blandine@terredepotentiels.fr
06 45 51 36 92

NOS ACTIONS :

Accompagnement RH des exploitants agricoles :

- **Coaching d'équipe, associés de GAEC, avant et/ou après installation** (5 entretiens)
- **Coaching individuel nouveaux installés** (5 séances d'1h30)



CONTACT

17 Ter All. Alan Turing
63170 Aubière
04 44 05 10 85

NOS ACTIONS :

Formation et accompagnement RH :

- Fonctionnement d'équipe,
- Gestion des conflits,
- Communication,
- Attractivité des emplois.

Formation qualité du lait :

- *Formation en groupe, suivi individuel*

Agrofournitures

La charte d'avenir



CONTACT

Atrial
49, route de St Etienne
42 110 Feurs
04 77 27 42 09

NOS ACTIONS :

- Accompagnement Technico-économique (Du système fourrager à l'analyse des résultats d'élevages)
- Proximité des technico-commerciaux.
- Sécurisation des approvisionnements.

NOS AIDES :

- Avance de trésorerie.
- Aide au financement silo aliment.
- Valorisation de céréales.



CONTACT

Maison François Cholat
38510 MORESTREL
04 74 80 01 33

NOS ACTIONS :

- **Programme alimentaire personnalisé :**
suivi des résultats de votre élevage

NOS AIDES :

- **Aide à la valorisation des fourrages**

Analyses fourrages gratuites pendant 2 ans dans la limite de 4 analyses par an

- **Avantages financiers**

2 % de ristourne sur le chiffre d'affaires le Père François (hors matières premières), sous forme d'avoir, payable chaque année sur les deux premières années d'installation

Banques

La charte d'avenir



Assurances

La charte d'avenir



Groupama
RHÔNE-ALPES AUVERGNE

NOS ACTIONS :

- **Proposition de solutions adaptées** pour protéger l'exploitation, ses animaux, ses équipements, la responsabilité du chef d'exploitation et sa famille

NOS AIDES :




- **Dispositif PASS INSTALLATION :** aide financière, accompagnement et avantages pour sécuriser l'installation



Découvrez les missions du **CRIEL AMC**

Le **CRIEL Alpes Massif Central**, l'interprofession laitière a été créée par des femmes et des hommes engagés, producteurs, et acteurs de la transformation laitière (coopératives, industriels privés).

Tous agissent collectivement pour des valeurs communes : **une production locale avec des fermes à taille humaine, des sites de production répartis sur l'ensemble du territoire, une diversité de produits laitiers qui font la fierté, l'histoire et le futur de nos régions, dans la maîtrise du respect des traditions et à la pointe de l'innovation.** Le **CRIEL** remplit deux objectifs principaux : **faciliter les relations entre producteurs et transformateurs de la filière laitière et promouvoir l'image du lait et des produits laitiers.**

Retrouvez-nous sur :  www.crielamc.fr - Contact :  contact@crielamc.fr  **04 72 72 49 40**



La charte d'avenir bovins lait du CRIEL Alpes Massif Central

Renouvellement des générations et attractivité de la filière laitière



La charte d'avenir Bovin Lait Criel AMC souhaite donner encore plus de visibilité aux démarches départementales et locales existantes : en ce sens, elle se positionne de manière complémentaire avec l'ambition de stimuler et mettre en synergie toutes les initiatives en cours ou naissantes sur le sujet du renouvellement des générations – attractivité du métier.



LA FILIÈRE LAITIÈRE FACE À UN VIRAGE

Ce qu'elle représente

- 4^{ème} région laitière
- 11 000 exploitations
- Situées à 85 % en zone de montagne
- 32 500 ETP
- 42% des tonnages AOP et IGP

Une situation critique *

- Une baisse régulière du nombre d'exploitations - 3.6% par an
- Un taux de renouvellement largement en deçà des autres filières agricoles (2.7% en bovin lait, 7 % en maraîchage)
- Un vieillissement marqué des chefs d'exploitations (+3 ans sur l'âge moyen des chefs d'exploitation en 8 ans)

* sources : sinaps, draaf, msa



UNE VOLONTÉ DE RÉAGIR

Les Jeunes Agriculteurs, les collègues du CRIEL se mobilisent et lancent la « Charte d'avenir bovin lait du CRIEL AMC »

- Pour donner envie aux futurs porteurs de projet
- En cohérence avec l'un des 4 piliers de France Terre de Lait
- Pour mobiliser tous les partenaires de la filière autour de cette problématique commune



DEUX NIVEAUX D'ACTIONS COMPLÉMENTAIRES

Dans le champ collectif : interprofession et partenaires

- Mises en relation et animation : réseaux partenaires, enseignement-formation, institutionnels
- Partage d'informations
- Communication positive
- Liens et partenariat avec dispositif Installation-Transmission des Chambres d'Agriculture

Dans le champ privé, des dispositions particulières « jeunes installés » dans :

- La contractualisation (Organisations de Producteurs, entreprises, coopératives)
- Les offres de services (Organisations Professionnelles Agricoles partenaires)



LE PLAN D'ACTION EN 4 VOLETS

Volet 1 - Animation, mise en relation et communication

- **Faire du lien** entre les réseaux, permettre les partages d'informations et faciliter la synergie entre les organismes de conseils techniques, d'accompagnements économique et financier.
- **Avoir une vision partagée** de la situation de la filière, de ses besoins et des opportunités offertes, en s'appuyant sur un observatoire dédié à l'installation et à la transmission.
- **Mettre en avant** l'élevage, ses métiers d'éleveurs et de salariés, auprès de l'enseignement, du monde agricole, du grand public, (public en reconversion) et des jeunes, notamment sur les réseaux sociaux.

Volet 2 - Actions auprès de l'enseignement et de la formation

- **Présenter** la filière, les métiers et l'ambition interprofessionnelle sur le recrutement auprès de l'enseignement et de la formation professionnelle.
- **Mobiliser** des outils, des professionnels et animateurs pour aller à la rencontre des lycées. Il sera fait le lien avec les différents réseaux qui font déjà des interventions.

Volet 3 - Ressources Humaines

Nous voulons que tous puissent exercer leur métier dans des conditions qui permettent épanouissement professionnel et personnel et souhaitons nous mobiliser sur 4 thématiques :

- **L'astreinte/traité** : conseils et investissements (ergonomie, confort au travail),
- **L'aide au remplacement et au salariat** : travail avec pôle emploi, formation pour accueillir un jeune salarié...
- **L'accompagnement des formes sociétaires** : mieux travailler ensemble, savoir accueillir un jeune et son projet,
- **L'accompagnement des cédants** et la préparation à la transmission.

Volet 4 - Actions aidées

Sur la base d'un fonds collectif alimenté par des fonds publics, des fonds interprofessionnels, des conventions de mécénat, un « chèque-nouveau porteur de projet » pour :

- **L'aide au service de remplacement**
- **L'appui aux Ressources Humaines**
- **La formation qualité du lait**



MES ENGAGEMENTS EN TANT QUE PARTENAIRE SIGNATAIRE

- participer à la mise en œuvre d'au moins 1 des 4 volets du plan d'action,
- proposer aux jeunes porteurs de projets, des mesures spécifiques à leurs profits,
- Participer à des rencontres bi-annuelles pour partager le contexte de la filière, évaluer les résultats, réviser les objectifs, susciter des synergies entre réseaux.



NOUS ONT DÉJÀ FAIT PART DE LEUR VOLONTÉ DE NOUS REJOINDRE

Nos organisations professionnelles et partenaires



Les entreprises adhérentes à nos 2 fédérations de collège



NOS PARTENAIRES INSTITUTIONNELS RÉGIONAUX



LE CRIEL

Le CRIEL Alpes Massif Central, l'interprofession laitière a été créée par des femmes et des hommes engagés : producteurs, l'ensemble de la transformation laitière (coopératives, industriels privés).

Tous partagent cette conviction et agissent collectivement pour des valeurs communes : une production locale avec des fermes à taille humaine et des sites de production répartis sur l'ensemble du territoire, une diversité de produits laitiers qui font la fierté, l'histoire et le futur de nos régions, dans la maîtrise du respect des traditions et à la pointe de l'innovation. **Le CRIEL remplit deux objectifs principaux :** faciliter les relations entre producteurs et transformateurs de la filière laitière et promouvoir l'image du lait et des produits laitiers.

Retrouvez-nous sur : www.crielamc.fr

Contact : contact@crielamc.fr - ☎ 04 72 72 49 40

